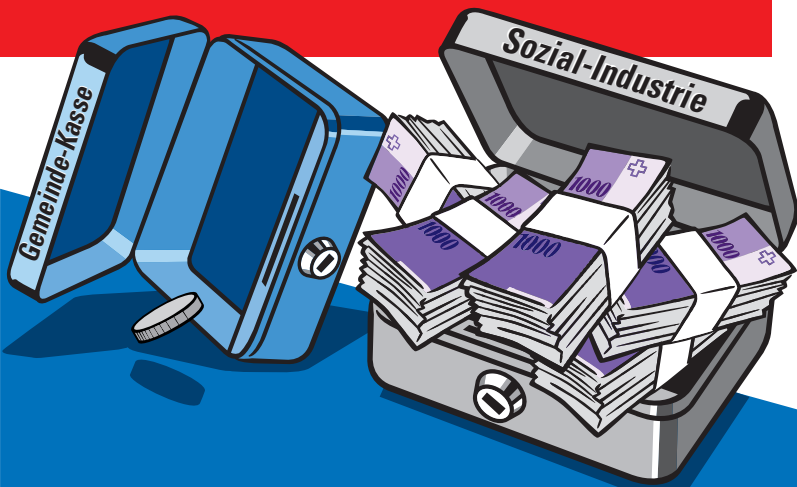


Unser Geld nicht sinnlos verschleudern!



Gemeinden und Steuerzahler bezahlen immer mehr für verfehlte linke Politik:

- Die Zuwanderung in unsere Sozialwerke belastet die AHV und Gemeindefinanzen massiv
- Die Sozialindustrie weitet sich aus, auf Kosten der Allgemeinheit
- Es fließt immer mehr Geld an Profiteure als an tatsächlich Bedürftige
- Für Asylanten gibt es rundum Luxusversorgung, uns bleiben höhere Steuern und Krankenkassenprämien

Die Folgen: Wegen Luxuslösungen und teuren Sozialleistungen für Zuwanderer und Asylanten geben die Gemeinden immer mehr Geld aus. Dieses fehlt dann für die eigene Bevölkerung, die Vereine und wichtige Investitionen für die Zukunft.

← **Wer das nicht will, wählt SVP**

Mehr Schweiz



SVP wählen!

SVP Kanton Zürich, Lagerstrasse 14, 8600 Dübendorf, www.svp-zh.ch

Mit einer Spende auf PC 80-35741-3 unterstützen Sie unsere Kampagne für mehr Schweiz. Herzlichen Dank für Ihre Hilfe!